

## Verriegelung für zwei- oder mehrpolige Schutzschalter

Diese Verriegelung ist für Vorhängeschlösser mit einem Bügeldurchmesser von 0,63 cm vorgesehen. Lockout/Tagout-Prozeduren dürfen nur von zertifiziertem und berechtigtem Personal mit entsprechenden Kenntnissen der maßgeblichen gesetzlichen Vorschriften und Vorgaben durchgeführt werden.

### Installation

1. Stellen Sie den Schutzschalter in die AUS-Position (siehe **Abbildung 1**).
2. Setzen Sie die Verriegelung auf einen zweipoligen Schutzschalter (siehe **Abbildung 2**).
3. Schieben Sie den Riegel in die geöffnete Position (siehe **Abbildung 3**).

**Hinweis:** Dadurch wird der Schalter blockiert.

4. Stellen Sie sicher, dass das Loch zur Aufnahme des Vorhängeschlosses ganz heraussteht, und bringen Sie ein Vorhängeschloss an (siehe **Abbildung 4**).

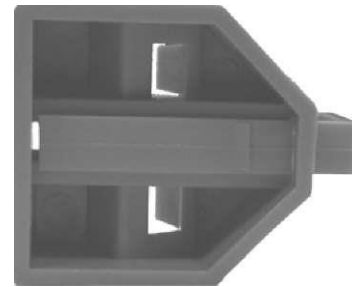


Abbildung 1



Abbildung 2

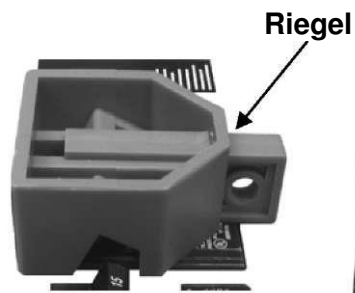


Abbildung 3

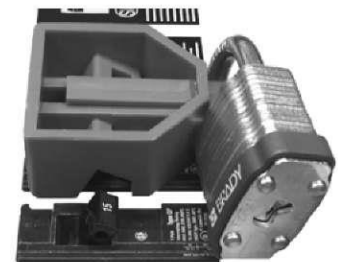


Abbildung 4