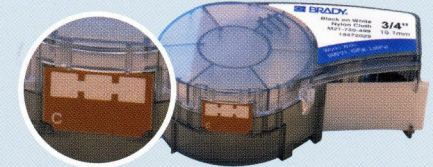


BMP™21 Tragbares Beschriftungsgerät



Mit dem tragbaren Beschriftungsgerät BMP™21 erstellen Sie Etiketten, die jahrelang sicher haften, gestochen scharf und gut lesbar sind!

Integrierte **Touch Cell** Technologie für das schnelle und einfache Drucken Ihrer Etiketten.



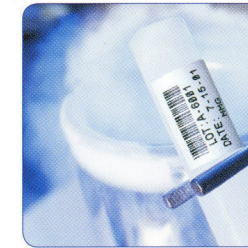
Vinylband für den Innen- und Außeneinsatz:

- Lebensdauer von 5 Jahren
- im Außenbereich bei Temperaturen von -40°C bis +82°C
- haftet auf ungleichförmigen, gewölbten und strukturierten Oberflächen
- beständig gegen Schmiermittel, Öle und die meisten Chemikalien



Selbstlaminierendes Vinyl (B-427)

- hervorragende Beständigkeit gegen Abrieb und Verschmieren
- geeignet für den Einsatz in industriellen Umgebungen
- selbstverlöschend
- in 4 Größen erhältlich: 19,05 mm, 24,40 mm, 30,48 mm, 38,10 mm



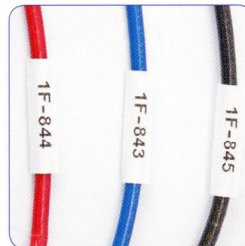
Laboranwendung:

- 2 Materialien, die speziell für die Anforderungen im Laborbereich ausgelegt sind:
- B-461: Geeignet bei der Verwendung von Flüssigstickstoff
 - B-488: Hervorragende Beständigkeit gegen Lösungsmittel



Symbole:

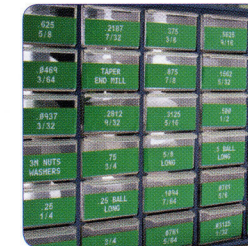
80 unterschiedliche Symbole, darunter Symbole für die allgemeine Kennzeichnung sowie Symbole aus der Elektrik/Elektronik und der Datenkommunikation



PermaSleeve Schrumpfschläuche:

- B-342 PermaSleeve
- In 4 Größen erhältlich:

Kabel-Ø	Höhe
3,20 mm	5,96 mm
4,80 mm	8,50 mm
6,40 mm	11,15 mm
9,50 mm	16,38 mm



Automatische Anpassung der Schriftgröße und feste Etikettenlänge:

- optimiert zeit- und arbeitssparend die Schriftgröße auf dem Etikett
- Etikettengröße kann festgelegt werden, Größe wird automatisch an die Vorgaben angepasst



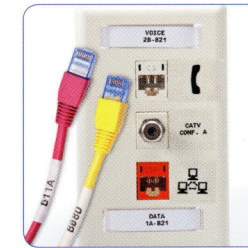
Barcodes:

Barcode 39 oder Barcode 128



Verbesserte Datenserialisierung:

- Serialisierte Etiketten können in weniger Verarbeitungsschritten gedruckt werden
- Zeitsparend – Serialisierung wird automatisch durchgeführt



Kabelmarkierung, Klemmblock und Patch Panel-Funktionen:

Kennzeichnen Sie Ihre unterschiedlichen Kabel, Klemmblocke und Patch Panels in einem einfachen Arbeitsgang.

Farbauswahl B-580 für Innen & Außen:

BK on WT

BK on OR

BK on YL

WT on RD

WT on GN

WT on BL

Vinylband für den Innen- & Außeneinsatz

ETIKETTEN VON
9,53mm BIS 19,05mm

RESISTENT
GEGEN

SCHMIERMITTEL
ÖL

UND DIE
MEISTEN

INDUSTRIE-
CHEMIKALIEN

M21-750-580-RD/ M21-500-580-BL/ -YL/ -GN/ -OR

Symbole



M21-750-423

Barcodes



M21-750-430

Selbstlaminiertes Vinyl

DRAHT&KABEL

IN 4 GRÖSSEN
ERHÄLTlich

B-427

BESTÄNDIGKEIT GEGEN
ABRIEB UND VERSCHMIERN

M21-1000-427/ M21-1250-427/ M21-1500-427

Laboranwendung

B-461
GEEIGNET BEI

VERWENDUNG VON
FLÜSSIGSTICKSTOFF

M21-500-461



Schrumpfschläuche

PermaSleeve B-342

wärmeschrumpfend

selbstverlöschend

M21-187-C-342

Automatische Anpassung der Schriftgröße & feste Etikettenlänge

B-580

LEICHT ABLÖSBARE
ETIKETTEN

M21-750-580-WT

B-488

HERVORRAGENDE
BESTÄNDIGKEIT GEGEN
LÖSUNGSMITTEL

M21-750-488

Verbesserte Datenserialisierung

12345
12345
12345
12345
12345
12345

12345
12346
12347
12348
12349

M21-500-499

Kabelmarkierung, Klemmblock & Patch Panel-Funktionen

P-6808

P-6809

P-6810

P-6811

P-6812

P-6808

P-6809

P-6810

P-6811

P-6808 P-6809 P-6810

P-6808 P-6809 P-6810 P-6811

M21-375-499-TB/ M21-500-499-TB